

ほけんだより



令和6年 3月
三室小学校 保健室

❁ **3月の保健目標** ❁
1年間の健康を振り返ろう

今年度も残すところ1か月となりました。この1年で子どもたちは心身ともに一回り大きく成長することができました。まだまだ気温の変化が大きい日々が続いています。残りわずかな3学期を元気に過ごせるよう、体調管理に十分御注意ください。

この症状は **カゼ?**

それとも **花粉症?**

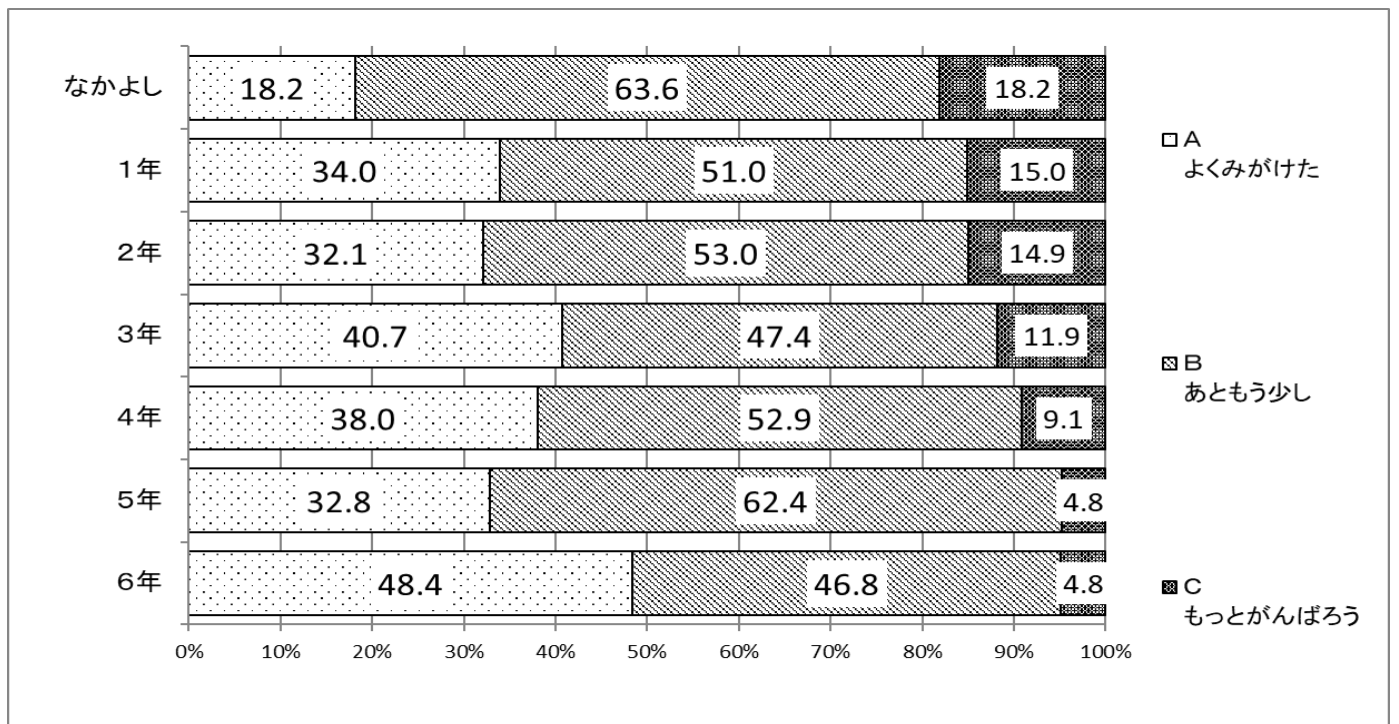
	カゼ	花粉症
鼻水	粘りがあって黄色っぽい	透明でサラッとしている
くしゃみ	1回~数回くらい	連続で何度も出る
熱	微熱（38℃くらいまで）	ほとんど出ない
症状が強くなる時間帯	1日中だいたい同じ	起きてすぐ、昼間、日が暮れるころ

気になる症状がある人は相談してくださいね

歯みがきテストの御協力ありがとうございました。

6年生にとっては、最後の歯みがきテストとなり、中学校への抱負を書いてくれた児童もいました。2学期と比べ「よくみがけた」と答えた児童が多くなりました。

歯が生え始めてからの3年間は、表面のエナメル質が柔らかいため、特にむし歯になりやすいとされています。小学生のうちに正しい歯みがきの仕方を覚え習慣づけて進級・進学していったほしいと思います。



<令和5年度の保健室利用について（2月20日現在）>

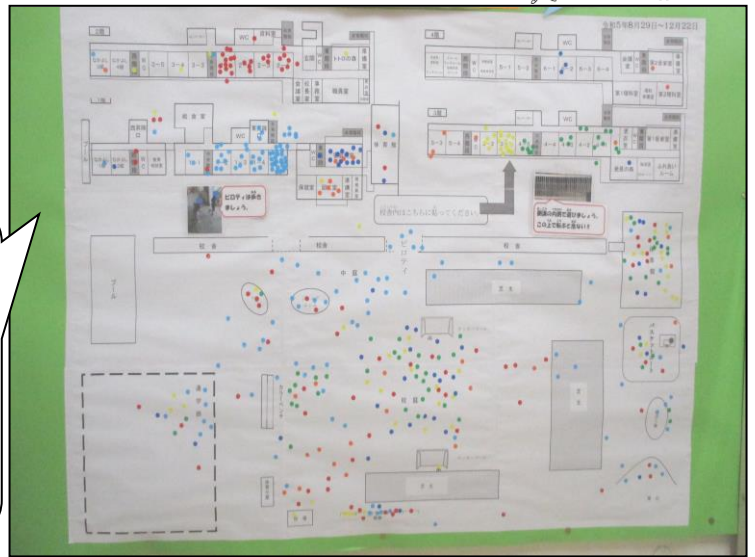


4月10日～2月20日までの累計
けが : 1298件
びょうき : 788件

三室小では2学期に「けがマップ」の取り組みを行いました。

けがで来室した児童にけがをした場所にシールを貼ってもらうと、どの場所でけがが発生しやすいのかが分かりやすいです。

5年生保健の授業で活用する等、けがの予防に活用しています。



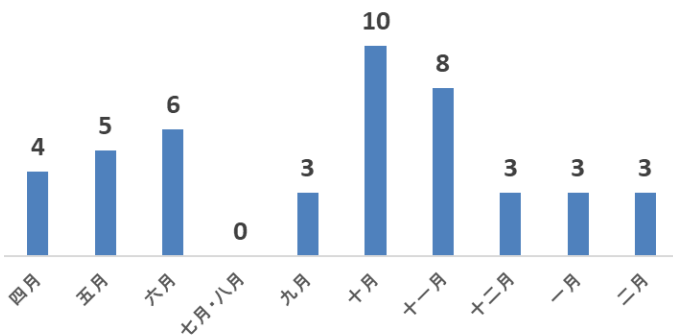
学校のけがで病院を受診したものについて

★今年度(2月20日現在)、学校管理下(登校から下校するまでの間)で怪我をして医療機関へ行ったと報告を受けたものは**45件**でした。

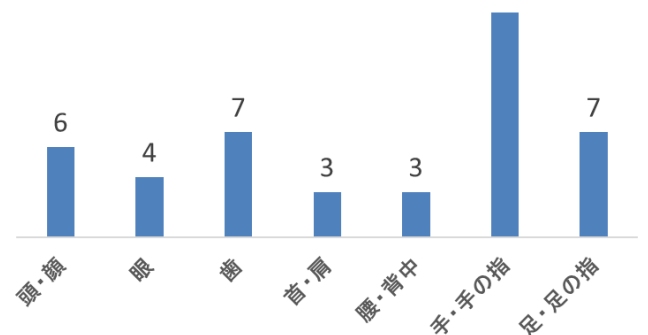
★月別発生件数では**10月**に多かったです。



けが発生月(人)



けが種類別(人)



★小学生の時期は運動神経が発達する時期ですので、けがをしやすい子は、特に外遊びをたくさんして、柔軟性や敏捷性を身に付け、自分の体を守るようになってほしいと思います。

★登下校中も含めて安全に過ごせるよう学校でも指導していきますので、御家庭でも早寝早起き等を心がけ、お子さんの体調を管理し、服装、靴、髪型、手荷物などの安全管理についても御配慮ください。

【日本スポーツ振興センター災害給付金の手続きについて】

学校管理下でけがをして診療を受け、その支払金額が保険診療で1,500円以上の場合、給付の対象になります。手続きが済んでいない方は、担任または保健室までお知らせください。

(学校管理下のけがについては、子育て支援医療費助成制度は基本的に利用できません。)

スポーツ振興センターについては三室小では入学時に在学中の加入について同意書をいただいておりますが、来年度は公会計が始まるため、改めて4月に同意書を配付させていただきます。来年度も御協力をお願いいたします。